

Med skogen som stomme

Arkitekt- manual

2026

Lindbäcks | Naturligt hållbara sedan 1924



Innehållsförteckning

Från byasåg till industriell produktion sid. 4-7

En toppmodern fabrik sid. 8-13

Vårt byggsystem i korthet sid. 14-19

Bygg med volymer sid. 20-25

Tak, väggar & golv sid. 26-31

Badrum sid. 32-35

Trappor, hissar och balkonger sid. 36-41

Installationer sid. 42-45

Kontakt sid. 48

01.

Från bysåg till industriell produktion

Med över hundra års erfarenhet i ryggen har Lindbäcks förfinat konsten att bygga flerbostadshus. Genom att kombinera Lean-filosofi med Europas modernaste produktionsanläggning skapar vi ett byggsystem som förenar industriell precision med stor arkitektonisk frihet. Här möts hållbart trähantverk och högteknologisk innovation för att skapa framtidens bostäder och samhällen.

Smycka, Gustavsberg, Värmdö
Beställare: Ikano Bostad
Arkitekt: Lindbäcks

“Vi industrialiserar hur man slår i spiken och sågar plankan, men låter arkitekterna styra resultatet.”

Sedan starten 1924 har Lindbäcks varit med och drivit en hållbar utveckling av byggindustrin. Vårt byggsystem med trästomme mer än halverar koldioxidutsläppen jämfört med traditionellt byggande. Räknar vi dessutom in kolsänkan reducerar vi ytterligare 70 procent av koldioxidutsläppen.



Vi har ett långsiktigt förhållningssätt till våra beslut. Det märks i våra samarbeten, där vi prioriterar bra relationer med arkitekter och kunder, liksom i vår syn på hållbarhet. Vi bygger inte bara klimatsmarta bostäder, vi bygger och utvecklar samhällen där människor ska leva och bo under flera generationer framöver.



Lindbäcks erbjuder en stor frihet för arkitekter att gestalta husen på olika sätt. Bakom varje unik gestaltning finns vårt systems fördelar: kvalitet, hållbarhet och effektivitet. Vår byggmetod har med tiden gett oss stor kunskap och erfarenhet och gör att vi kan erbjuda kundanpassade helhetslösningar - från projektutveckling och bygge fram till överlämnandet av nyckeln.



02.

En topp-modern fabrik

I Piteå ligger vår anläggning för industriell produktion av flerbostadshus. Här produceras kvalitetssäkrade volymer motsvarande ca 2000 lägenheter per år i en väderskyddad miljö med hög säkerhet för våra anställda.





“Vår anläggning försörjs av solenergi och spillvärme”

Lindbäckers fabrik på Haraholmen är Europas modernaste produktionsanläggning för flerbostadshus och togs i drift i början av 2018. Byggprocessen i fabriken är inspirerad av fordonsindustrin och Lean production. Målet är att skapa en kostnadseffektiv tillverkning som håller hög kvalitet. Vi arbetar med den senaste tekniken och väljer att samarbeta med leverantörer som erbjuder högkvalitativa och välkända varumärken.

Det material som köps in är noga bearbetat för att minimera vår egen lagerhållning och för att öka effektiviteten. Vid produktionsstart går vi igenom planen: vilken typ av hus som ska byggas, hur många volymer som ska tillverkas och i vilken ordning. Detta är viktigt för att de ska levereras till byggarbetsplatsen i rätt följd och kunna monteras direkt från lastbil.

Längs med produktionslinan färdigställs volymerna steg för steg. Vi inleder med elementtillverkningen – det vill säga golv, väggar och tak. Elementen sätts sedan samman till färdiga volymer som kan utgöra flera rum eller delar av ett rum. I nästa steg monterar vi färdiga badrumsmoduler, installerar kök och lägger golvens ytskikt. Volymerna täcks sedan med väderskyddande kapell och görs klara för transport till byggarbetsplatsen.



“Fabriken är en jättestor 3D-skrivare och det är ni arkitekter som skapar det vi skriver ut i våra fina projekt.”



Kv Ängsdockan, Uppsala
Beställare: Stiftelsen Västmanlands-Dalarnas studentbostäder
Arkitekt: Tengbom

Därför ska du välja Lindbäck

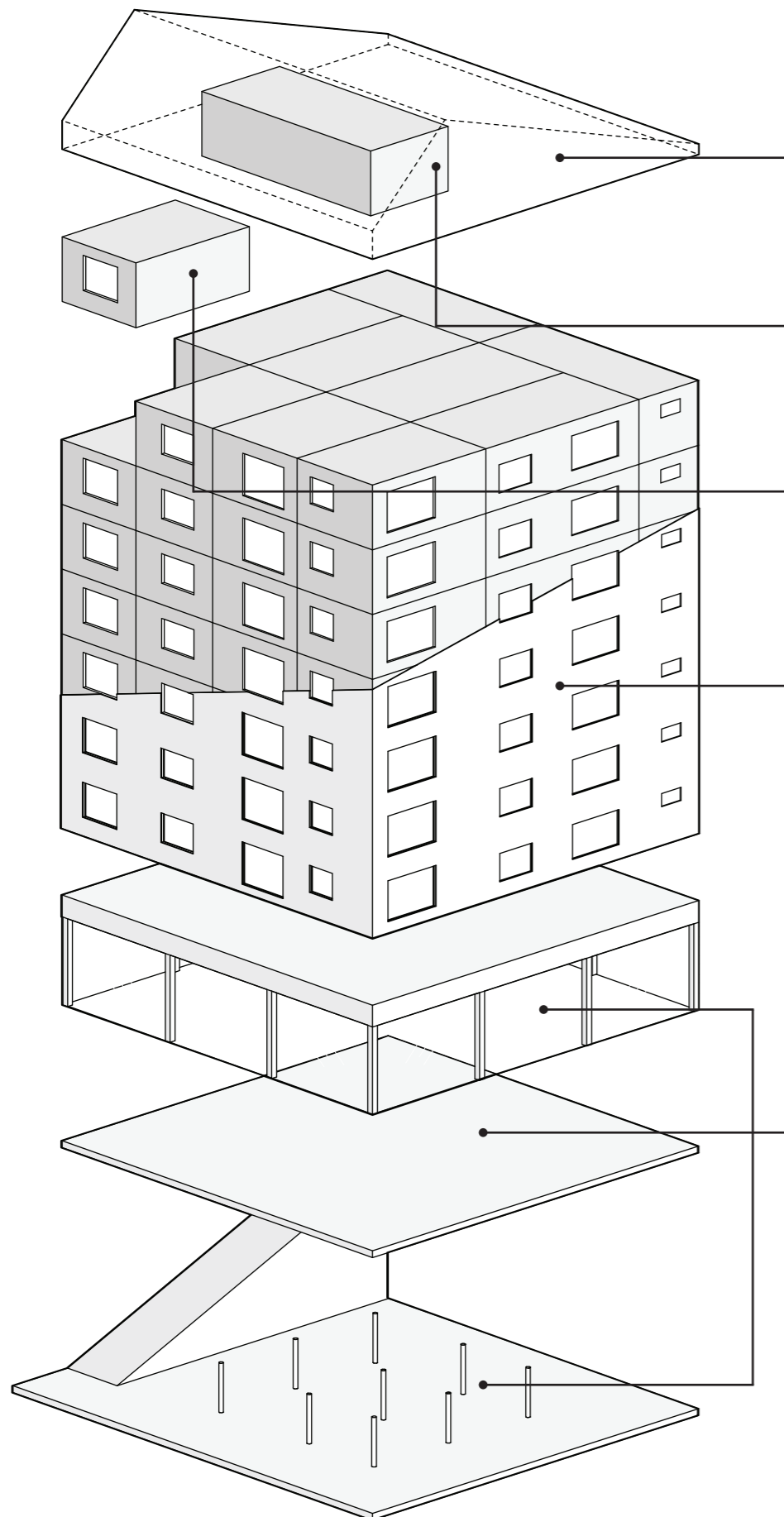
- Arkitektonisk flexibilitet: Ett standardiserat system som ger utrymme för unika gestaltningar, flexibla planlösningar och varierade fasaduttryck.
- Klimatsmart träbyggande: Stommar i trä som mer än halverar koldioxidutsläppen och skapar hållbara samhällen för generationer.
- Industriell precision: Väderskyddad produktion med inspiration från fordonsindustrin säkerställer högsta kvalitet i varje detalj.
- Trygg ekonomi och logistik: Kostnadskontroll och snabbt montage på byggsplats tack vare en obruten logistikkedja och effektiv produktionsplanering.
- Långsiktigt partnerskap: Vi värdesätter nära samarbeten och erbjuder kundanpassade helhetslösningar – från projektutveckling till nyckelöverlämning.

03.

Vårt byggsystem i korthet

Lindbäcks effektiva byggsystem möjliggör hållbara och konkurrenskraftiga projekt i 2–8 våningar. Vi bygger det mesta: studentlägenheter, hyresrätter, bostadsrätter, seniorboende, trygghetsboende, vård- och omsorgsboende, hotell och tillfälliga boenden. Vårt byggsystem är framtaget tillsammans med ledande forskare inom området och utvecklas och förfinas ständigt. Det baseras på industriellt producerade volymer och använder trä som stommaterial. Samtliga volymer är kompletta med bjälklag, väggar, innertak och fast inredning vid leverans från fabrik. Tveka inte att kontakta oss tidigt i skissarbetet om du har några frågor eller behöver vägledning.



**TAK**

Byggs på plats, direkt på betongplattan i sektioner. Dessa kan sedan lyftas av och på under montering av volymer.

FLÄKTRUM & FÖRRÅD

Fläktrum och förråd görs med fördel i volymer.

VOLYM

Projektunik volym från fabrik lyfts på plats.

FASAD

Kan vara i trä, puts, skiva, panel eller tegel. Görs i fabriken eller på byggarbetsplatsen.

ENTRÉVÅNING / PLATTA / KÄLLARE

Entréväning görs med fördel i volym om invändig höjd ej överstiger 2700 mm och programkrav såsom lokal, affär etc. inte finns. Det är vanligt att entréplan platsbyggs i betong eller massivträ.

Ett smidigt sätt att bygga

LASTBÄRING

Lasterna förs från bjälklagen till volymväggarna och vidare ned till grunden. Eftersom träregelstommen är känslig för koncentrerade laster bör dessa spridas så mycket som möjligt. Det kan göras genom en symmetrisk planlösning, längre obrutna väggavsnitt och genom att i möjligaste mån undvika fristående pelare.

STOMSTABILISERING

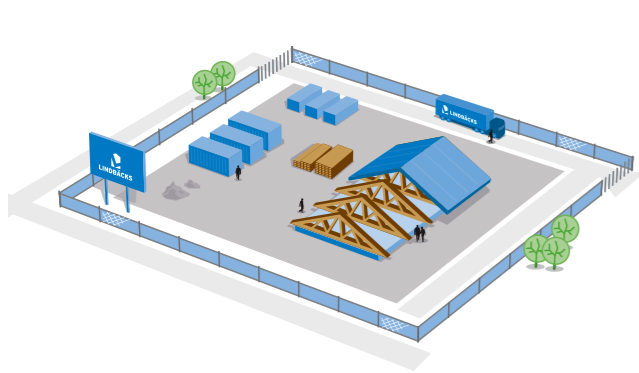
Stomstabilisering kan bli kostnadsdrivande om man inte tidigt utnyttjar volymernas naturliga fördelar. Stabilisering sker genom skivverkan, och i högre byggnader kan stora lokala lyftkrafter uppstå. Därför bör man variera volymriktningen inom varje våningsplan, särskilt i hörn, samt sträva efter obrutna väggavsnitt på minst 3000 mm. Redan i skisskedet är det klokt att planera in vertikala fasadzoner om cirka 1500 mm som löper hela vägen ner till betongen.

MARK OCH GRUND

Du kan välja om vi ska ansvara för mark- och grundarbeten eller om dessa utförs i egen regi. Om du ansvarar för grunden ska den vara färdigställd och inmätt före byggstart. Inför vår etablering – cirka fem veckor före montage – ska kranplats, in- och utfarter samt VA för bodetablering vara förberedda. Arbetet på plats inleds med sektionstillverkning av taket. Observera att grunden är projektspecifik.

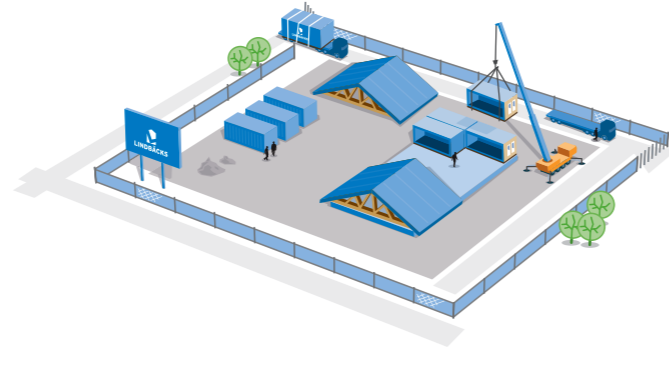
För en effektiv sockellösning rekommenderas ett avstånd på 45 cm mellan färdigt golv i entréplan och omkringliggande mark.

Från byggstart till inflytt i 6 steg



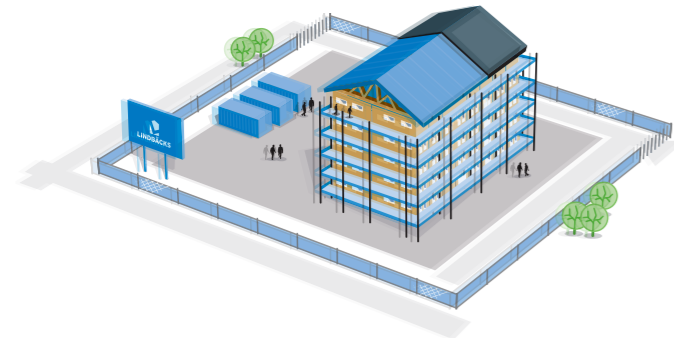
1. BYGGSTART

Byggplatsen etableras och grundläggningen görs klar. Taket tillverkas på bottenplattan i lämpliga sektioner.



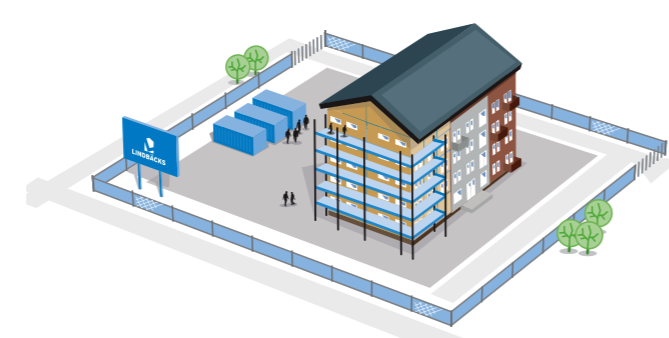
2. MONTERING AV FÖRSTA SEKTIONEN

Volymerna anländer till byggplatsen. Taket på den första sektionen lyfts bort och volymerna monteras direkt från lastbilarna. Taket lyfts på plats innan monteringen av nästa sektion påbörjas.



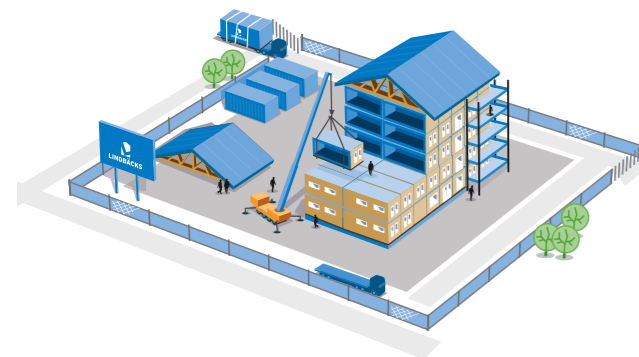
4. KOMPLETTERANDE ARBETEN

Yttertaket läggs på. Hiss monteras. Kompletterande installationsarbeten utförs. Korridorer, trapphus etcetera görs klara. Fasaden färdigställs.



5. FÄRDIGSTÄLLANDE

Lister och liknande monteras invändigt. Utomhus monteras hängrännor, fasaddetaljer och balkonger. Yttermiljön färdigställs med platsättning med mera.



3. MONTERING AV FÖLJANDE SEKTIONER

Monteringen av volymer fortsätter sektionvis. Efterhand som sektionerna blir klara monteras byggställningar som förberedelse för kompletterande utvändiga arbeten.



6. KLART FÖR INFLYTTNING





04.

Bygg med volymer

Nyckeln till ett framgångsrikt projekt med oss är att förstå hur man på bästa sätt skapar arkitektur genom volymer. Här ger vi handfasta tips och råd kring vad du ska tänka på.

Nybackakvarteren, Orminge
Beställare: Aros / Besqab
Arkitekt: DinellJohansson

Designprinciper för smart modulbyggande

VOLYMENS MÅTT

Eftersom alla volymer måste transporteras från fabrik gäller det att volymerna får plats på en lastbil eller båt. Även vår fabrik är utformad inom dessa begränsningar och de får därför inte överskridas. Volyrnas invändiga mått får inte överskrida 9600 x 3700 mm oavsett var i huset de finns.

VOLYMÖPPNINGAR

Dörrar, öppningar och fönster kan i princip placeras var man vill. En öppning mellan två volymer får dock inte vara större än 4200 mm. Fönster och dörröppningar bör inte placeras närmare innerhörn än 150 mm. Öppningar mellan volymer kan placeras ända ut till volymens hörn utan att en väggstump behöver avsluta volymen.

PLANLÖSNINGAR

Det viktigaste för att få ett bra och hållbart hus är att hitta en bra planlösning. Faktorer som arkitektoniska kvalitéer möter hårda värden som nyttjande av byggrätt, antal volymer och komplexitet. Det viktigaste av allt är naturligtvis kvalitéerna, att den produkt som skapas har en hög arkitektonisk kvalité och följer byggherrens önsningar.

VI BEDÖMER EN PLANLÖSNING UTIFRÅN FÖLJANDE ASPEKTER

ANTAL VOLYMER

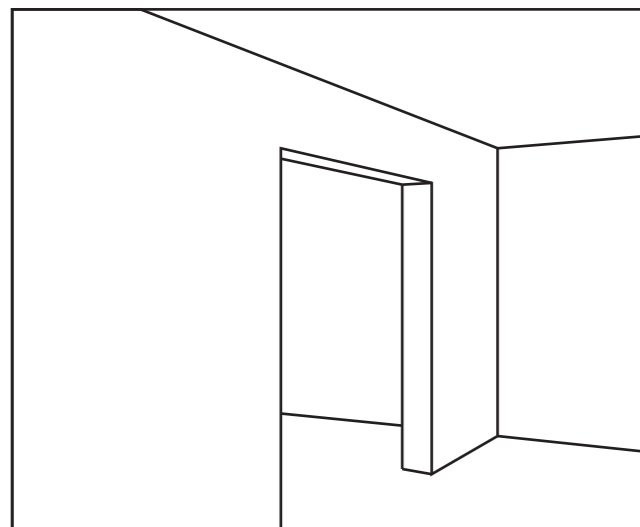
Att hålla nere volymantalet har ett högt ekonomiskt värde. Det optimala målet är att 1 RoK görs med 1 volym, 2 RoK med 2 volymer, 3 RoK med 3 volymer och så vidare.

VOLYMUFORMNING

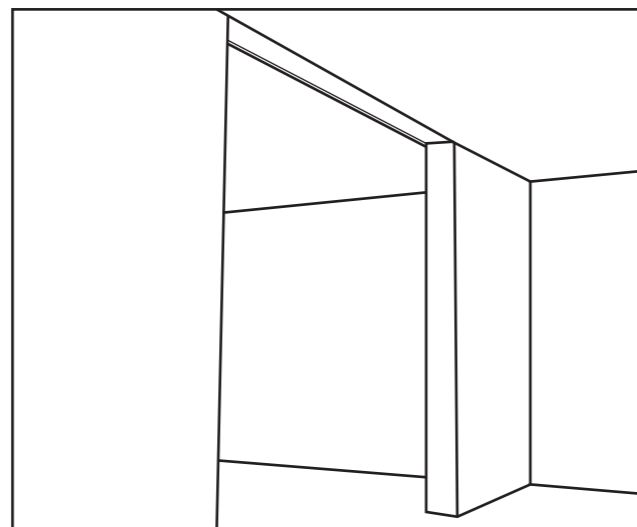
Samtliga volymer i ett projekt ska bara ha fyra volymhörn. L-formade volymer kan sänka takten i fabriken och redan i konstruktionsfasen kraftigt öka kostnaderna.

VOLYMRIKTNING I NORMALPLAN

Om man bygger högt (6-8 vån) är det viktigt att förstå inverkan av volymens orientering i planen tidigt i projektet.



Öppning med nedsänkt balk

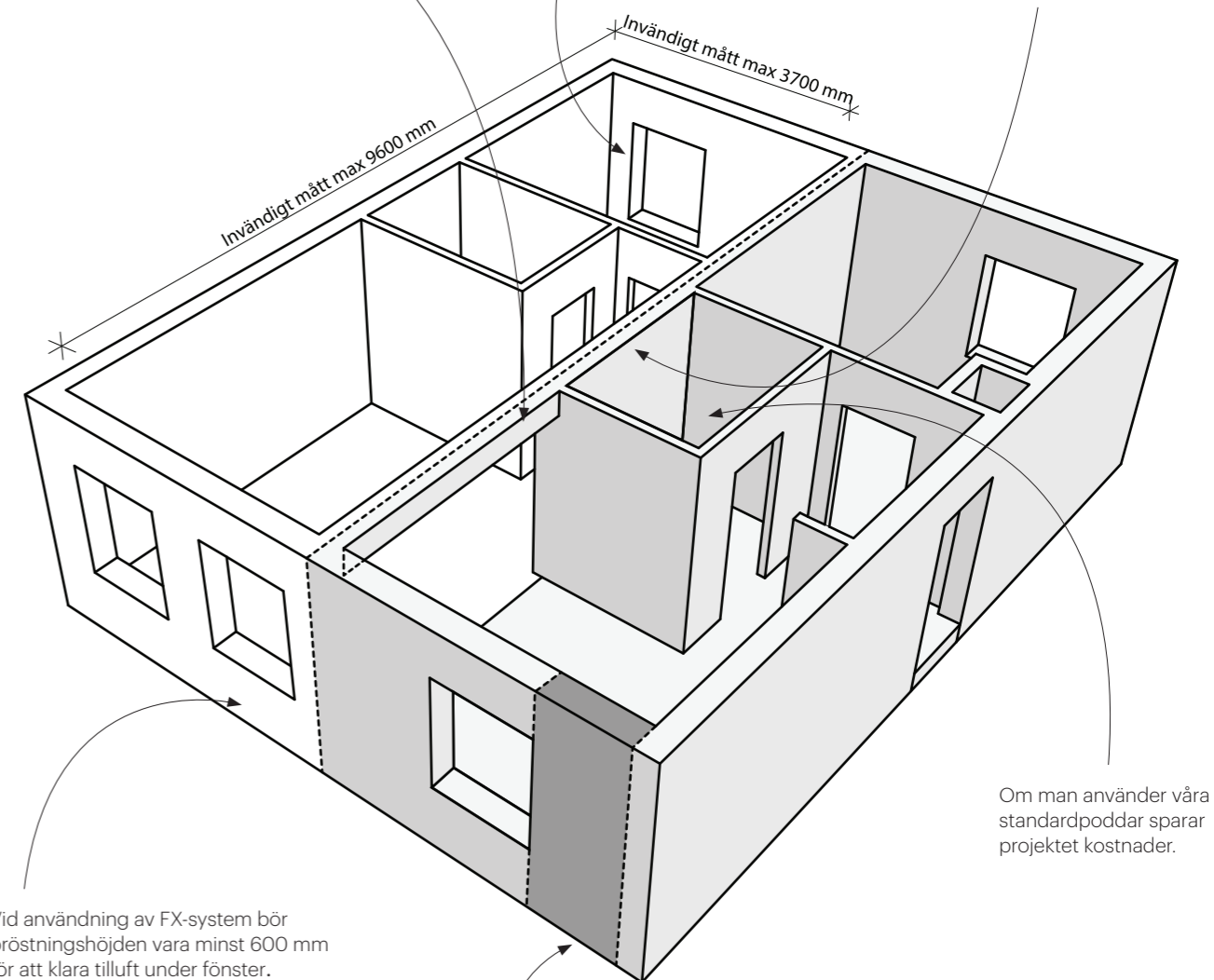


Öppning med insjunken markering (15 mm djup)

Öppningar längs sidorna på volym-elementen kräver förstärkning av balk. Dessa öppningar kan utföras på två sätt: med nedsänkt balk eller med insjunken markering av balkläget. Max bredd på dessa öppningar får vara 4200 mm.

Tänk på att lämna minst 150 mm till hörn.

Notera att poddvägg bygger ut 50 mm från volymvägg.



Vid användning av FX-system bör bröstningshöjden vara minst 600 mm för att klara tilluft under fönster.

Om man använder våra standardpoddar sparar projektet kostnader.

Bygger man högt med många kortsidor mot fasad är det bra att tidigt få in några fasadzoner som är bredare (2-2.5 m) där förstärkningselement kan gå upp hela vägen.

Ett typiskt våningsplan

Schakt i anslutning till kök & badrum (max 5 m till wc)

Upprepning av lägenhetstyper

Centrerat trappusschakt

Kök och badrum i samma volym

Optimerade volymöppningar

Trappa och hiss i samma volym



05. Tak, väggar & golv

Byggsystemet innehåller fyra typer av väggar: ytterväggar, volymsskiljande väggar, korridorväggar och mellanväggar. Volymsskiljande vägg utgör alltid lägenhetsskiljande vägg. Ytterväggar, lägenhetsskiljande väggar och korridorväggar är samtliga lastbärande och går förbi bjälklaget och innertaket medan mellanväggar står på bjälklaget och når upp till innertaket.



YTTERTAK

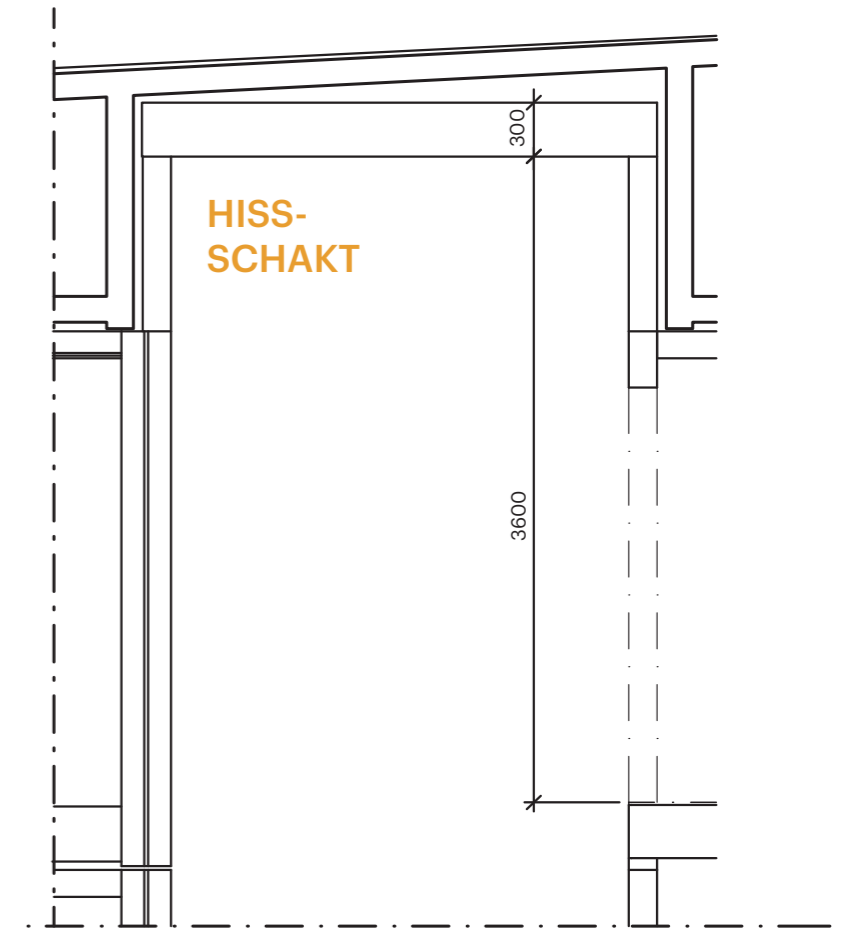
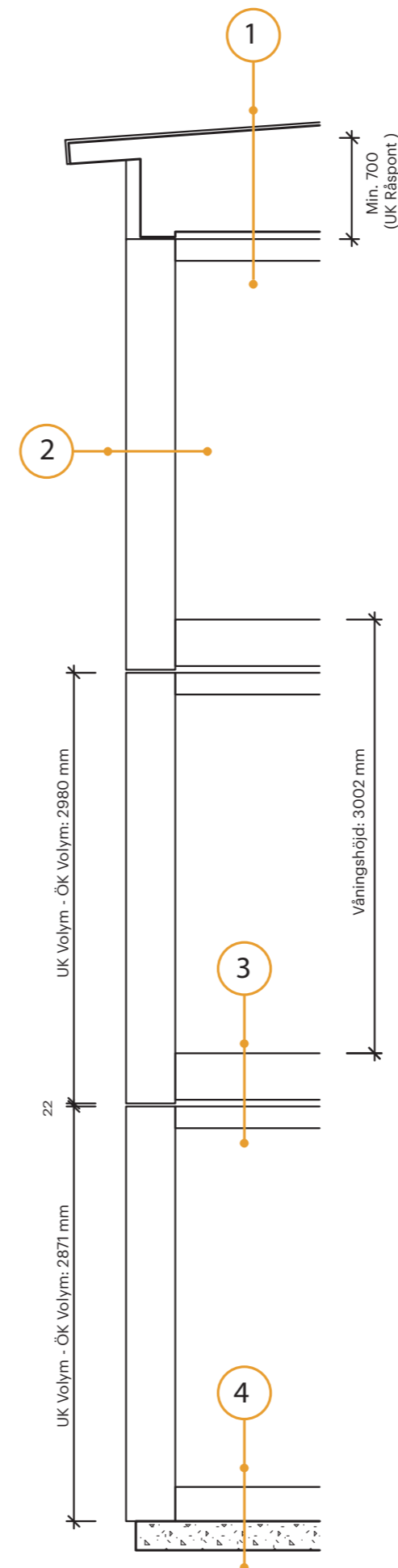
Det yttre taket och takfallet konstrueras av fackverkstakstolar av trä. Taket/vind isoleras med lösull efter montage. Hisschaktet avslutas med en hisstopp. Överkant hisstopp ligger 3 900 mm från översta stannplan och kan bryta taket vid låglutande takfall. Fläktrummet har rumshöjd 2200-2400 mm och utförs med fördel i volym.

TAKFOT

Yttervägg görs alltid med förhöjt väggliv där höjden är minst 600 mm för att rymma 500 mm lösull på vinden. Takutsprånget ligger mellan 300-500 mm.

BJÄLKLAG

Bjälklaget består av två delar: bjälklaget i det övre volymelementet och innertaket i det undre. Bjälklaget är 305 mm ytskikt och monteras med en luftspalt till undertaket som är 150 mm. Total är bjälklaget 518 mm exklusive ytskikt. Våningshöjden är 3 002 mm. Om översta våningen är indragen och har terrass är detta bjälklag 624 mm + FG.



1 VINDSBJÄLKLAG/TAK

Ytpapp
22 råspont
Takstol c1200
500 lösull
0,2 pe-folie
120 min.ull
45x120 c24 c400
2 x 15 brandgips

3 BJÄLKLAG 518 mm

14 parkett
13 golvgips
22 golvskena
42x270 gl28c c600
95 min.ull
12 plywood
-
120 min.ull
45x120 c400
15 brandgips
2 x 15 brandgips

2 YTTERVÄGG

2 x 15 brandgips
0.20 pe-folie
45 x 220 reglar
220 min.ull
45 x 45 s600
45 min.ull
9 vindskyddsskiva

Därefter beroende på fasad

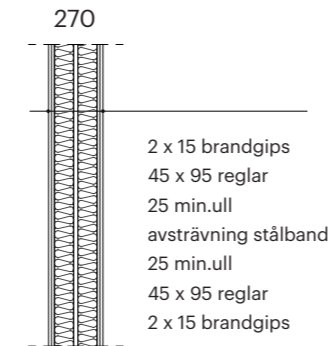
4 PLATTA/GOLVBLOCK

14 parkett
13 golvgips
22 golvskena
45x 195 gl24 c600
195 min.ull mot yv
6 platon
200 betong
Cellplast

INNERVÄGGAR

LÄGENHETSSKILJANDE VÄGG

Två volymer bredvid varandra



LÄGENHETSSKILJANDE VÄGGAR

Lägenhetsskiljande väggar är alltid 270 mm i färdigt skick eftersom de är dubbla. När de fraktas är de 125 mm och skiljs 20 mm från varandra vid montage.

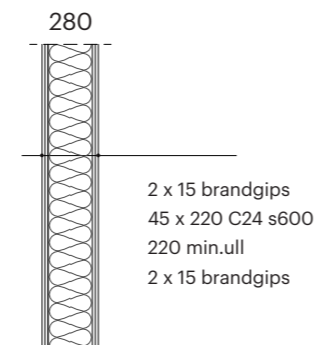
KORRIDORVÄGGAR

Korridorväggar görs inte med dubbel struktur, utan är enkelväggar med 220 mm stomme. Väggen är 280 mm. Korridorvägg ljud görs däremot med dubbel struktur.

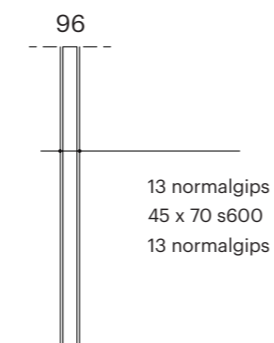
MELLANVÄGGAR

Mellanväggar är enkla, rumsavskiljande väggar som inte bär last. Väggen är 96 mm i enklaste utförandet och 122 mm för brandklass EI60.

KORRIDORVÄGG

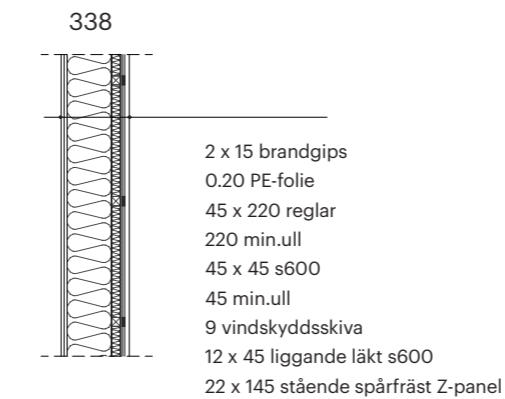


MELLANVÄGG

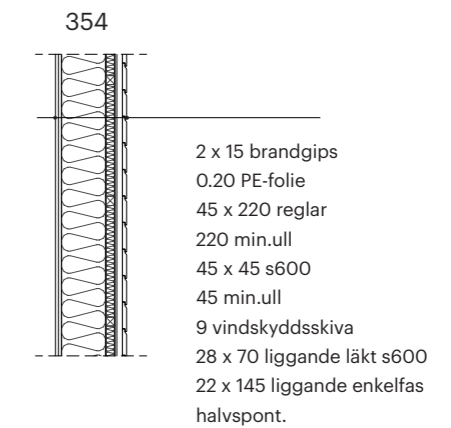


YTTERVÄGGAR

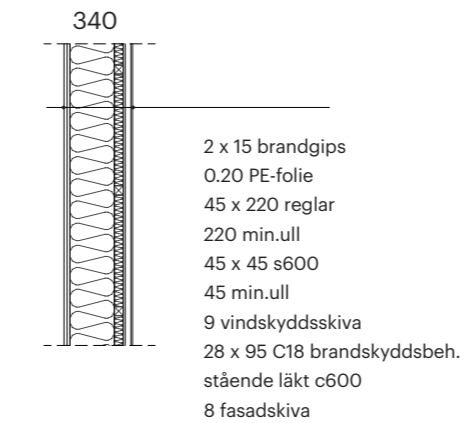
STÅENDE TRÄPANEL



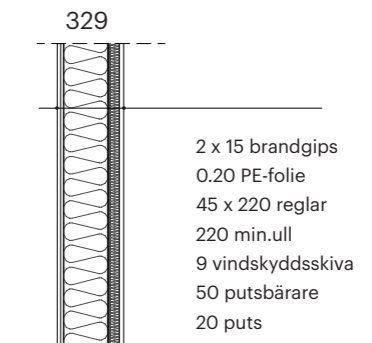
LIGGANDE TRÄPANEL



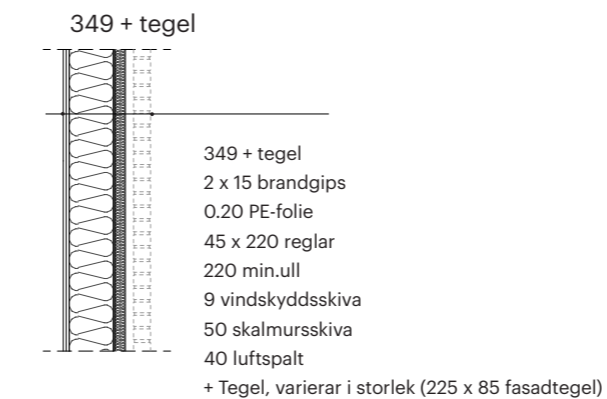
SKIVFASAD



PUTSFASAD



TEGELFASAD



06. Badrum

Badrummen i Lindbäcks byggsystem utformas som prefabricerade badrumspoddar – helt färdiga enheter som lyfts in i husets volymelement. Badrumspoddarna har alla väggar, tak och golv som är klädda med ytskikt och försedda med sakvaror. Här hittar du mer information om de olika badrumspoddarna, ytskikt, placering, mått och schakt.



PODDAR

Poddväggen som står mot volymväggen är 50 mm medan poddväggen mot rum är 123 mm inklusive ytskikt. Badrumspoddarna är testade på RISE för vattensäkerhet, infästning och brand. De har ingjutet fall och tillverkas av komposit. Bortsett från att kommoderna ska vara anpassade för vattenmätare finns inga begränsningar i vilken typ av inredning som kan monteras i badrummen. Samtliga badrumstyper kan speglas liksom dörrar, tänk då på funktionsmått för dörr både i badrum och utanför.

YTSKIKT

Badrumspodden är utvecklad för ytskikt av kakel, klinker eller matta, men kräver ingen särskild leverantör på kakel/klinker.

ANVÄNDNING OCH PLACERING

Badrumspodden används för alla badrum som är våtrum, däremot inte för extra WC. Att hålla nere antalet badrumsvarianter är viktigt då det är en kostnadsdrivande faktor. En placering av badrum in mot trapphus/korridor medför mer ekonomisk och ljudsäker installationsdragning.

TILLGÄNGLIGHET

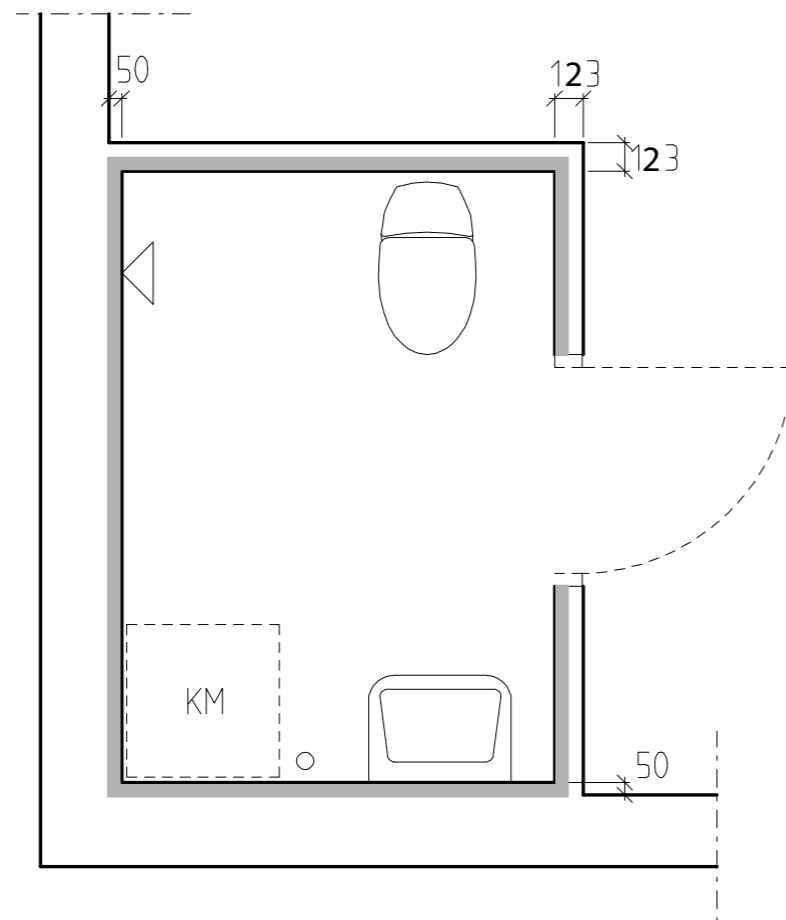
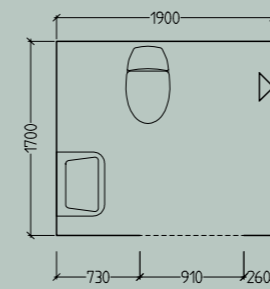
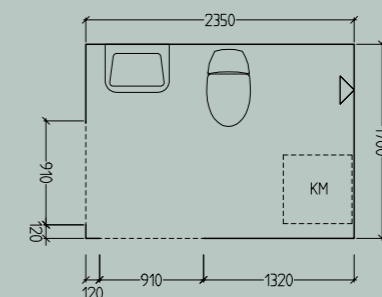
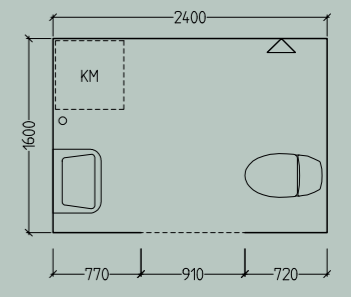
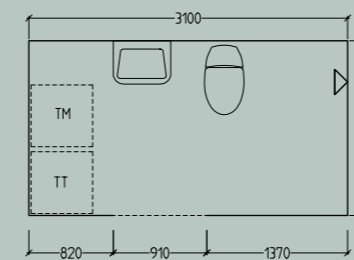
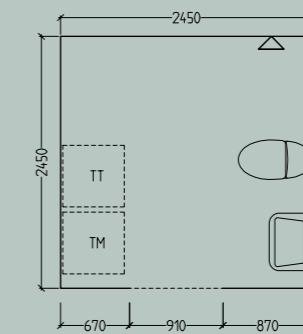
Alla badrum är godkända enligt SIS. Typ B är enbart godkänd utan tvättmaskin och kräver därför separat tvättstuga i anslutning till lägenhet.

MÅTT

Invändiga mått är maximalt 2360 x 3880 mm exklusive ytskikt.

SCHAKT

Gemensamt för samtliga badrumstyper är att schakt inte kan placeras i badrum. Schakt kan inte lämnas öppet för senare sammankoppling av installationer mot badrumssidan. Rör i schakt kan inte anslutas i efterhand från insida badrum.

**TYP A****TYP B****TYP C****TYP D****TYP E**

07.

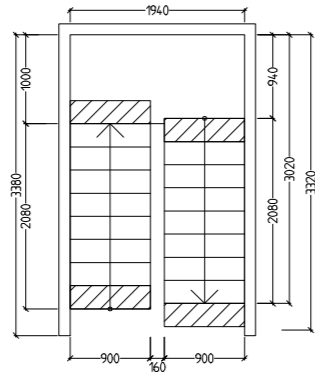
Trappor, hissar & balkonger

Vårt byggsystem innehåller standardiserade lösningar för trappor, hissar och balkonger. Här hittar du teknisk information om våra olika trapp typer, hissplaceringar och balkonger, samt de mått som styr projekteringen.

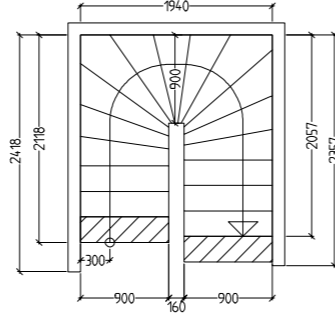


TRAPPOR

Lindbäcks har två trapptyper, en rak trappa med vilplan och en U-trappa utan vilplan. U-trappan är mer yteffektiv men också mer kostnadsdrivande. Båda typerna byggs med fördel i samma volym som hiss och bakomliggande rum.

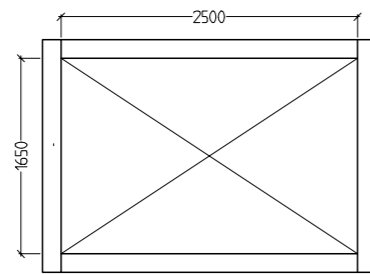


Våningshöjd 3002 mm
Steghöjd = 166,77 mm
Stegdjup = 260 mm

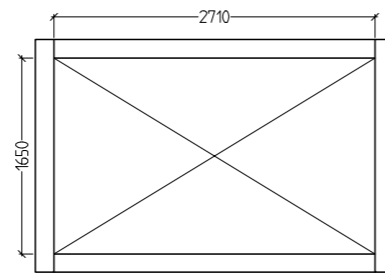


Våningshöjd 3002 mm
Steghöjd = 166,77 mm
Stegdjup = 260 mm

Normalhiss

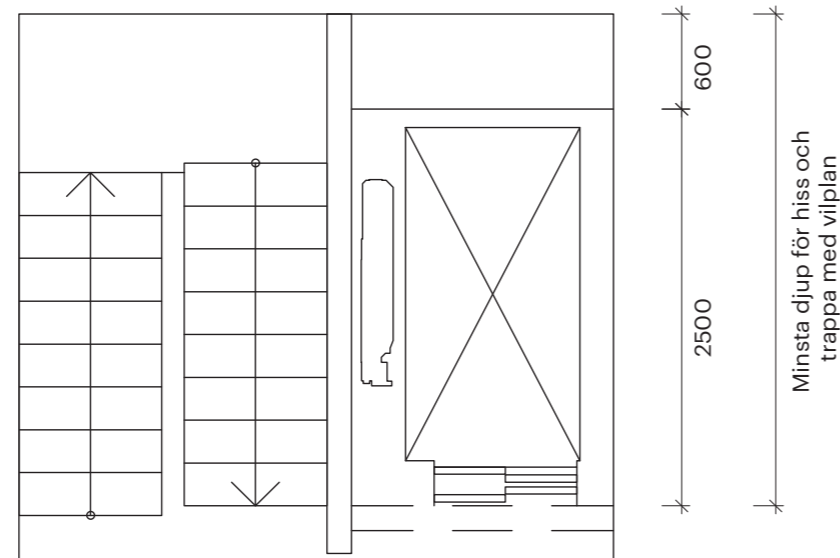
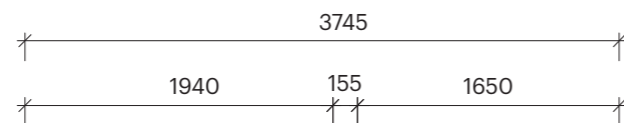


Genomgående



HISSAR

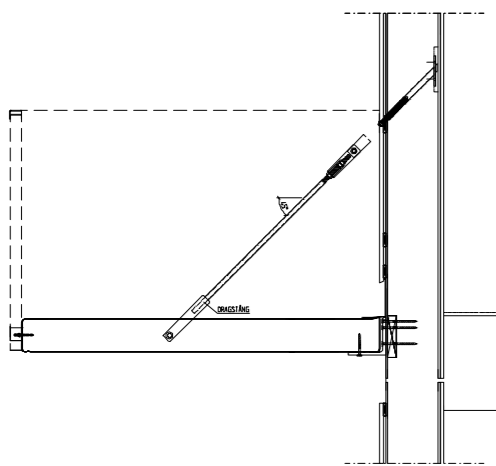
Hissar placeras med fördel i samma volym som trappan. Tänk på att histoppen bygger 3900 mm ovan översta våningsplanet.



Kv. 7-9, Nya Kiruna Centrum
Beställare: Nåiden
Arkitekt: Tirsén & Aili

BALKONGER

Vi använder oss av kompositbalkongplattor i majoriteten av våra projekt. Balkongerna har stag på kortsidorna och hängs på fasaden på byggplatsen. Maxmåttan utan pelare i framkant är 2000 x 5000 mm.



Häggvik, Sollentuna
Beställare: 2A Entreprenad AB
Arkitekt: 2A Entreprenad AB

08.

Installationer

Genom att integrera schakt, fläktrum och eldrugning tidigt i skissarbetet skapas förutsättningar för en effektiv produktion och ett smidigt montage. Här hittar du riktlinjer för dimensionering av schakt, placering av fläktrum samt viktiga principer för att säkerställa att alla installationer förblir åtkomliga under byggtiden.



Kv. Läckameran, Bandhagen
Beställare: Familjebostäder
genom Stockholmshusen
Arkitekt: Nyréns

SCHAKT

Varje projekt är unikt och exakta schaktstorlekar måste alltid utredas. Men för att underlätta i skissarbetet har vi tagit fram några riktlinjer. Det är klokt att man i så stor utsträckning som möjligt utformar schakt så att de i ett senare skede kan växa eller minska något. Vi jobbar med tre olika schakt i våra hus: vattenschakt, elschakt och schakt i lägenhet.

FTX

Vi använder FTX-system i majoriteten av våra projekt. Det innebär att byggnaden har ett mekaniskt system för både frånluft (F) och tilluft (T) med en effektiv värmeväxlare (X).

FLÄKTRUM

Vi föredrar att ha fläktrummen på vind framför källare. Fläktrumsvolymen byggs med fördel som en fullstor volym (3700 x 9600 mm). Ett sådant fläktrum försörjer ca 50 lägenheter. För att underlätta dragning av ventilation placeras fläktrum med fördel så centralt som möjligt på normalplan. Notera dock att fläktrumets väggar bör träffa andra väggar på normalplan för att få ner lasterna så lätt som möjligt.

VATTENSCHAKT

I alla projekt (utom i loftgångshus) drar vi upp allt vatten till lägenheterna i ett gemensamt schakt i trapphuset för att sedan våning för våning dra in vattnet i varje lägenhet. Dessa schakt är ganska stora och det är viktigt att få med dem tidigt i projekten för att klara alla funktionsmått.

2 000 mm x 350 mm utv. mått

ELSCHAKT

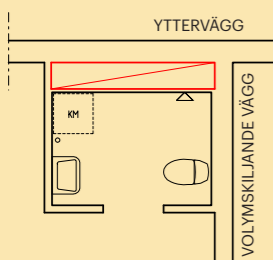
Precis som vattnet drar vi upp elen i trapphuset för att sedan koppla på lägenheterna.

1 000 mm x 350 mm utv. mått

Vanliga misstag

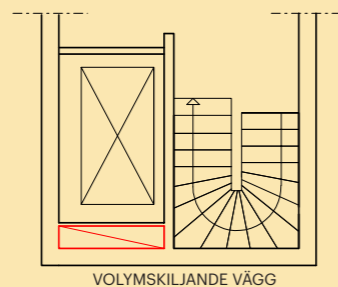
Det kanske vanligaste misstaget är att inte tänka på att vi gör alla installationer i schakt. Det är därför viktigt att tänka på att schakten måste vara tillgängliga för en installatör. Det innebär också att vi kan göra klart kök och badrum i fabrik men fortfarande ha tillgång till schakten. Här kommer tre exempel på schaktplaceringar vi inte vill ha:

Schakt i badrum,
mot yttervägg



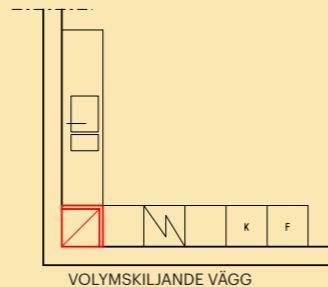
Schaktet blir oåtkomligt på byggplats,
klämt mellan podd och yttervägg

Schakt bakom hiss

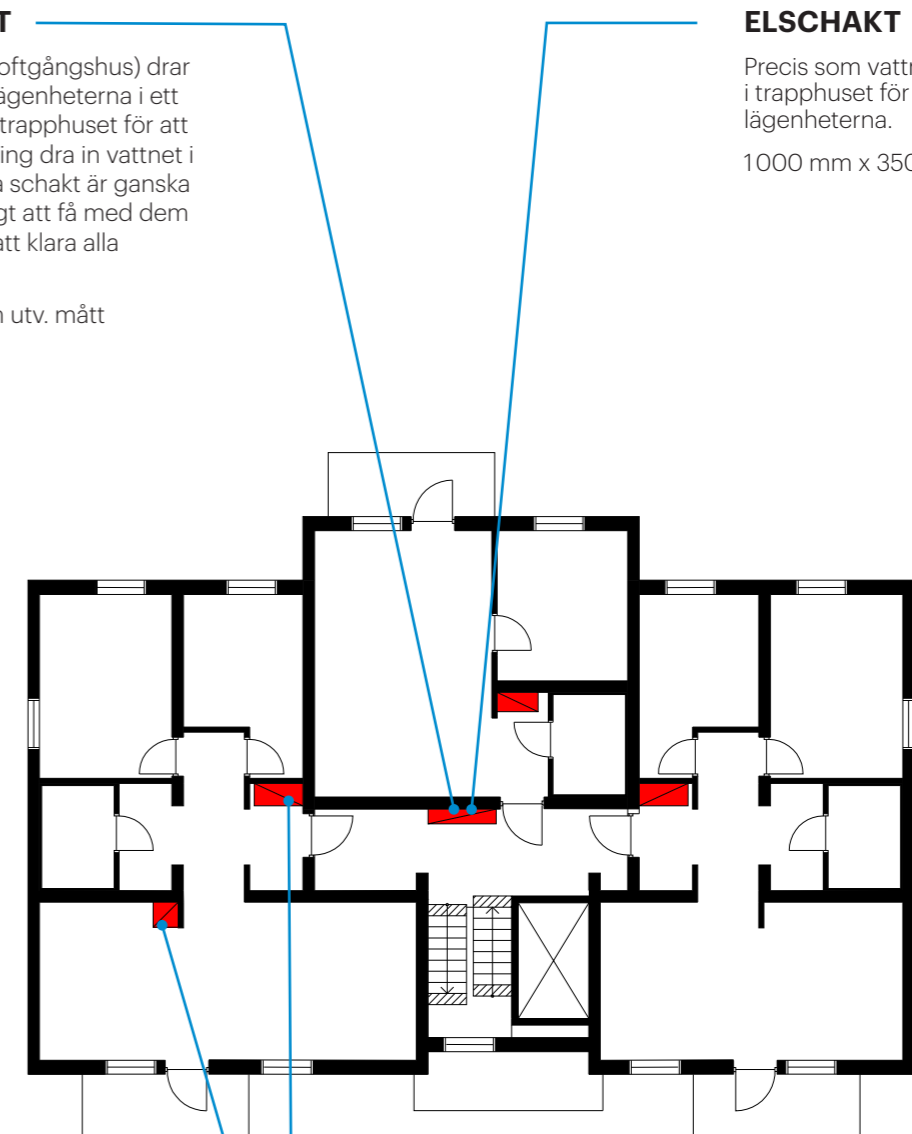


Schaktet blir oåtkomligt på bygge då vi
använder hissen under byggtiden

Schakt kök, hörn



Schaktet blir oåtkomligt på bygge då vi
gör köket klart på fabrik

**SCHAKT I LÄGENHET**

Schakten i lägenheterna innehåller ventilation och avlopp. I större lägenheter behövs ofta mer än ett schakt.

Enbart tilluft

450 mm x 450 mm utv. mått

Frånluft & avlopp

450 mm x 580 mm utv. mått

Kombinerat schakt

1 100 mm x 580 mm utv. mått

9 fakta om trähus

MINIMALT KOLDIOXIDUTSLÄPP

Trä binder koldioxid och den växande skogen producerar syre och renar luften. Kolinbindningen gör att vi närmar oss klimatneutralt byggande.

KORTARE BYGGTID

Med vår industriella byggprocess halveras tiden jämfört med traditionellt byggande.

TRÄBYGGEN ÄR TYSTA

Ljudet i trähus är mjukare jämfört med hus i andra material. Skillnaden i ljudnivå är också stor under själva byggtiden, att spika i trä låter inte lika högt som i andra material.

TRÄHUS ORSAKAR MINDRE INGREPP I MILJÖN

Trä är ett lätt material. Ett stort trähus väger ungefär en tredjedel av ett betonghus. Det innebär att markarbeten och förutsättningarna för att bygga ett flerbostadshus blir mindre krävande.

TRÄHUS ÄR NATURLIGA

Trä är ett naturmaterial som inte innehåller tillsatser eller giftiga ämnen.

TRÄHUS ÄR LÄTTA ATT TRANSPORTERA

Vårt trä kommer från Norrländska skogar och är enkelt att transportera till fabrik och byggplatser.

DET TAR EN MINUT ATT ODLA ETT TRÄHUS

Vi bygger aldrig snabbare än skogen växer. Skogen växer snabbt, det tar bara några minuter att odla ett kvarter med trähus.

TRÄHUS BYGGS AV FÖRNYBARA MATERIAL

Trä är ett naturmaterial som ingår i naturens kretslopp och som, om det är skött på rätt sätt, är helt förnybart.

TRÄHUS ÄR HÅLLBARA

Trähus som byggdes för flera hundra år sedan står än idag, i form av allt från gamla lador till bostadshus. Ett exempel är Stockholms slott. Materialet är hållbart och med vår byggteknik blir det ännu bättre än förr.



Ingen fråga är för liten.

Vi är organiserade för att följa med från skiss till nyckel och man kan alltid kontakta oss för att utvärdera en skiss eller bolla idéer.

Jonas Nilsson

Chefsarkitekt

079-067 61 60

jonas.nilsson@lindbacks.se

Ida Snäll

Affärschef

070-525 88 30

ida.snall@lindbacks.se